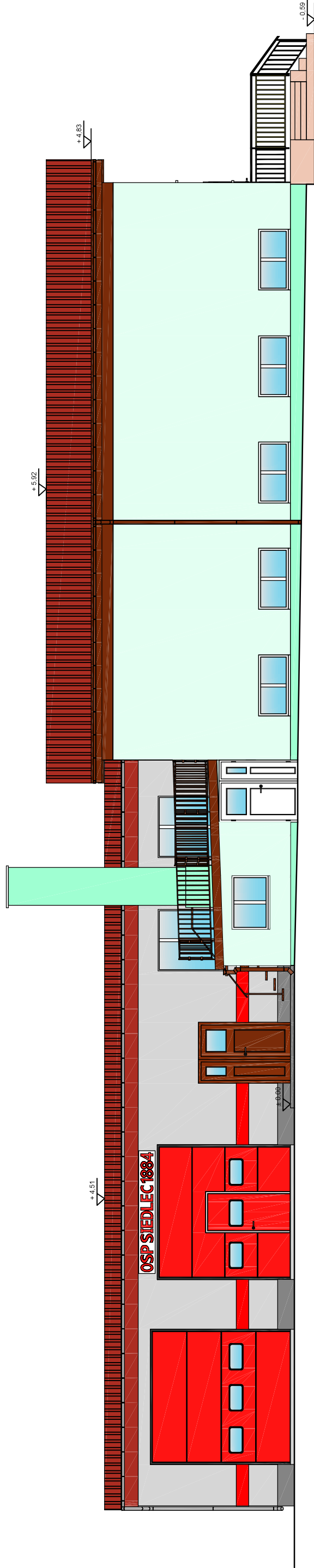
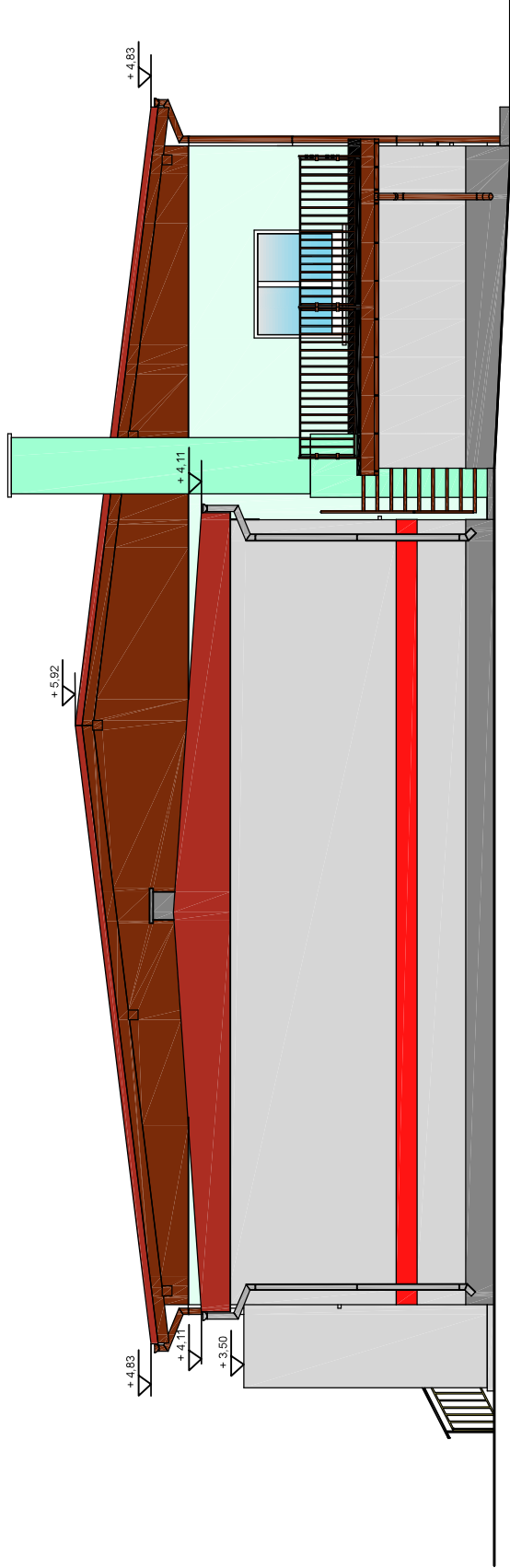


ELEWACJA
POŁUDNIOWA I ZACHODNIA
INWENTARYZACJA
SKALA 1:100

ELEVACJA POŁUDNIOWA



ELEWACJA ZACHODNIA



PRACOWNIA INŻYNIERSKA
PIOTR MAŁECKI

Pępowo, ul. Ludwika Mucińskiego 1a, 63-830 Pępowo
e-mail: biuro@pracowniainzynierska-malecki.pl
tel.: 507 511 601

KOMPLEKSOWA OBSŁUGA BUDOWNICTWA:

- kierowanie robotami budowlanymi, nadzory inwestorskie
- przeglądy okresowe budynków
- projekty architektoniczno-budowlane i techniczne
- projekty sieci, instalacji i przyłączy branży sanitarnej (wodociągowe, kanalizacyjne, grzewcze, gazowe, wentylacyjne)
- świadectwa energetyczne budynków

DATA: 06 września 2024

OBIEKT: PRZEBUDOWA

BUDYNKU ŚWIETLICY WIEJSKIEJ

Gmina Pępowo

I. St. Nadstawek 6
3 - 830 Pępowo

LOKALIZACJA: 300404_2.0009 Siedlec
działka 53/1, 53/2, 54/1, 54/6 (część)

RYSENEK:	RYSE NR:	STR NR:
ELEWACJA POŁUDNIOWA I ZACHODNIA - INWENTARYZACJA	17	

	imię i nazwisko	nr. uprawnień	podpis
PROJEKTANT:	mgr inż. arch. Mariyna Szemiót	45 / DSOJK / 2021 w specjalności architektonicznej	
AUTOR PROJEKTU:	mgr inż. Piotr Malecki	WKP/0396/P00K/Z1 w specjalności konstrukcyjno-budowlanej	
ASYSTENT:	mgr inż. Natalia Waleriska		

KOLORYSTYKA:

1. Pokrycie dachu z blachy trapezowej - kolor ceglastoczerwony
2. Ściany - tynk silikonowy - kolor jasnozielony, zielony, jasnoszary, szary i czerwony
3. Rywny i rury spustowe - kolor brązowy i ocynek
4. Stolarka okienna drewniana - kolor biały
5. Stolarka drzwiowa - kolor biały i brązowy
6. Brama garażowa - kolor czerwony
7. Balustrady - kolor niebieski, żółty i brązowy